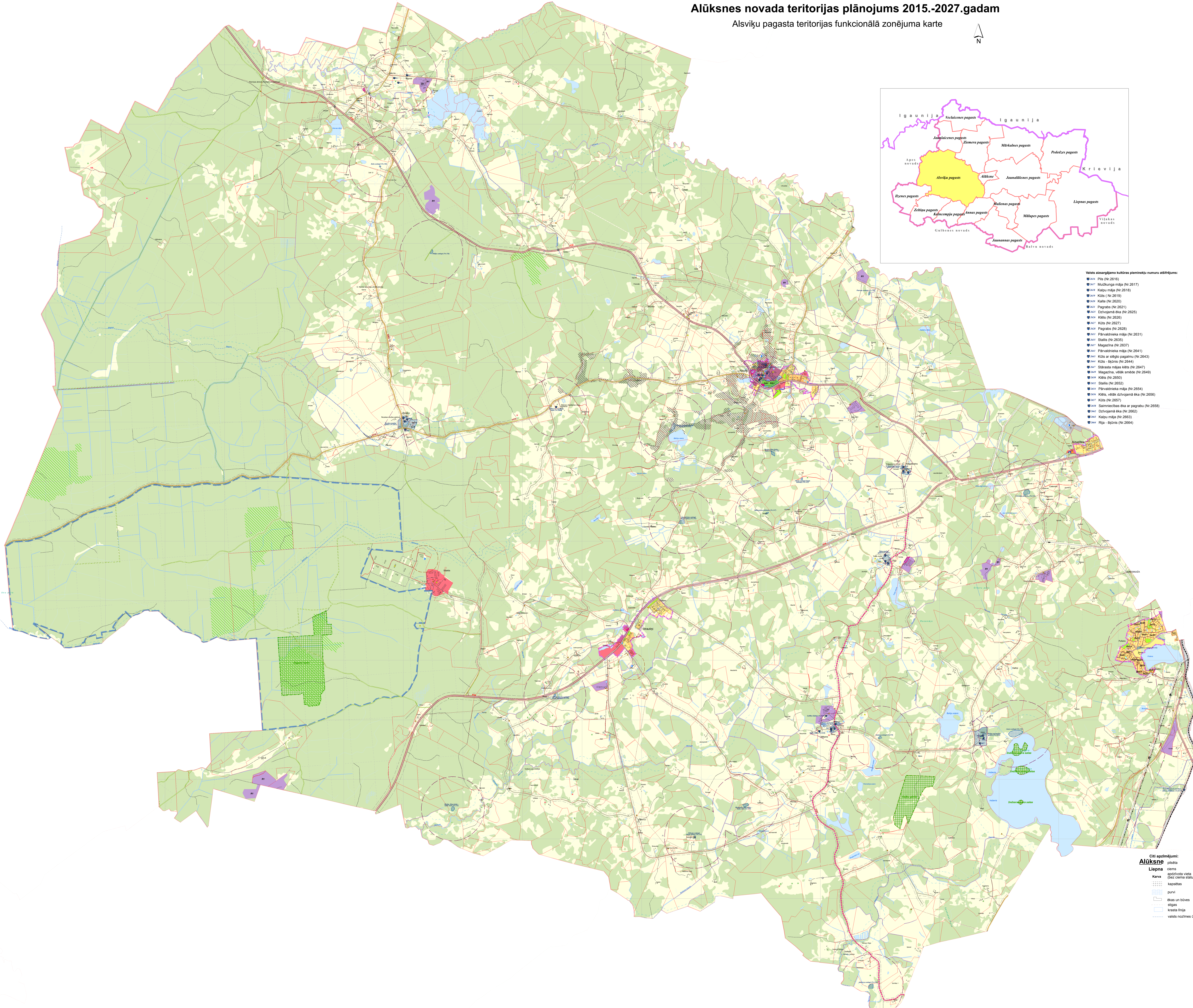
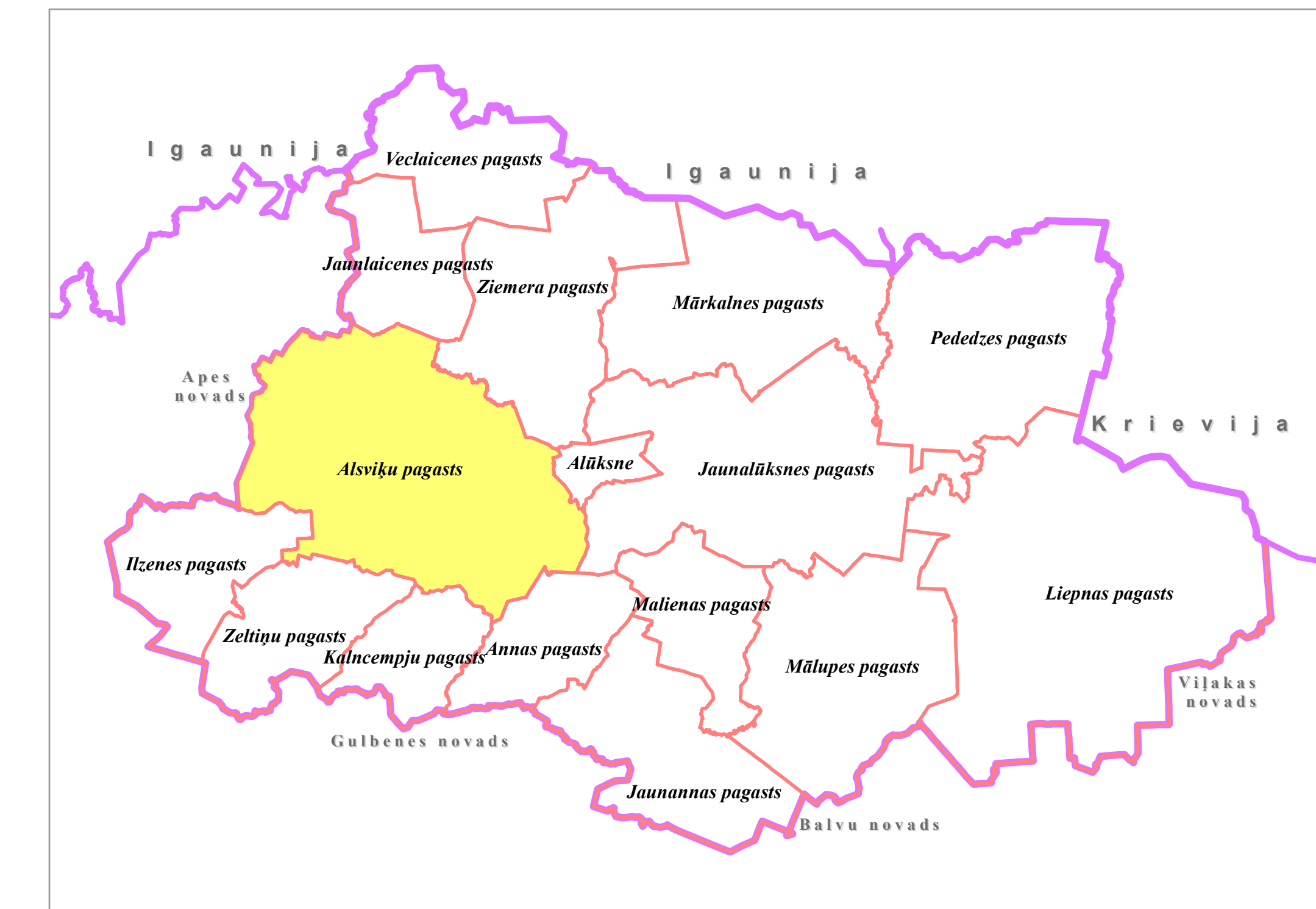


Alūksnes novada teritorijas plānojums 2015.-2027.gadam

Alsviķu pagasta teritorijas funkcionālā zonējuma karte



Vienotie apzīmējumi:

Teritorijas funkcionālās zonas:

- Savrupāju apbūves teritorija (SvS, DsS1)
- Mazstāvu dzīvojamās apbūves teritorija (DzS1M)
- Publiskās apbūves teritorija (P)
- Jauktās centra apbūves teritorija (LC)
- Rūpnieciskās apbūves teritorija (R, RT)
- Transporta infrastruktūras teritorija (TR)
- Tehniskās apbūves teritorija (TA)
- Dabas un apstādījumu teritorija (DA, DA1)
- Mēru teritorija (M)
- Lauksaimniecības teritorija (L)
- Ūdeņu teritorija (Ū)

Teritorijas ar īpašiem noteikumiem:

- Teritorija, kurai izstrādājams ietāpplānojums (IŅZ)
- Teritorija, kurai izstrādājams detālplānojums (TN3)
- Vietējas nozīmes lauksaimniecības teritorijas (Tn6)
- Degradētās teritorijas (Tn8)

Vides riska objekti un teritorijas:

- piesārņotās vietas
- potenciāli piesārņotās vietas
- apdrauktās teritorijas (saskaņā ar PVA 8. pielikuma virsotni)
- nosargājama lauku ievadības pļautība

Saistītais infrastruktūra:

- Vēstis galvenie autoceļi
- Vēstis reģionālie autoceļi
- Vēstis vietējie autoceļi
- pašvaldības ielas
- pašvaldības ielas
- AS "Latvijas valsts mežs" ceļi
- ceļi
- Sīrma / aktīvas atpūtas takas
- DUS
- stāji
- DUS
- dezinfekcijas pietura
- dezinfekcijas pārtuktuve

Īstenojot tehniskās apbūves:

- 110 kilovoltu elektroliņija
- 20 kilovoltu elektroliņija
- elektroapgādes stacijas
- transformatori
- maģistrāle gāzvadītājam Rīgas-Pleskavas un Rīgas-Sīrieles 120/110 km (P/S 8 stāpiem)
- maģistrālā gāzvadītāja atzars
- maģistrālā gāzvadītāja preskorozijas ķīmiskās aizsardzības stacija
- gāzes regulācijas stacija (GRS)
- maģistrālās sūkņu kabīnes
- notekūdeņu attīrīšanas iekārtas
- gaisma nokļūdošu attīrīšanas iekārtas
- bioloģiskās notekūdeņu attīrīšanas iekārtas
- dzīvā oļas attīrīšanas iekārtas
- piņķainās dzīvā oļas attīrīšanas iekārtas
- antropozālais urbums - centrālās
- antropozālais urbums - darbojas
- antropozālais urbums - nodarbojas
- VUGD ūdens ņemšanas vieta
- VUGD depo
- HES
- sūciņas
- katli mājas
- mobilo sakaru tornis
- meteoroloģiskā stacija
- Valsts pamatlikuma punkts
- GPS punkts
- Inteligentās un rīvēšanas punkts

Aizsargājamo dabas teritorijas un kultūrvēsturisko pieminekļu funkcionālās zonas:

- stingra režīma zona
- regulējama zona
- leguma zona
- ainavu aizsardzības zona
- netrālā zona
- aizsargājams ainavu apvidus "Viečienē"
- dabas ligzdu teritorijas (Naturā 2000 teritorijas) bez funkcionālās zonas
- Valsts nozīmes aizsargājama aļņa "Ziemeļu ozolu aļņa"
- aizsargājama dendroloģiskie stādījumi

Dabas pieminekļi:

- aizsargājama koka
- potenciāli aizsargājama koka
- avērojami akmeņi

Citi aizsargājami dabas teritorijas:

- mikroligzdu teritorijas
- mikroligzdu teritorijas (Naturā 2000 teritorijas)

Aizsargājama kultūrvēsturiskie pieminekļi:

- Valsts aizsargājama kultūras pieminekļa mērķi
- novads nozīmes kultūrvēsturiskie objekti

Anaviski vērtīgas teritorijas un skatu punkti:

- anaviski vērtīgas skatu punkti ar areālu
- anaviski vērtīgas oju posmi

Aizsargājamās:

- vitzeņu ūdensnotekūtu aizsargājamā
- aizsargājamā ap purvēm
- aizsargājamā ap aizsprostiem
- bakterioloģiskā aizsargājamā ap ūdens ņemšanas vietām
- līniskā režīma aizsargājamā ap ūdens ņemšanas vietām
- aizsargājamā gar autoceļiem
- drošības aizsargājamā ap gāzvadītājiem un to objektiem
- aizsargājamā (aizsardzības zona) ap kultūras pieminekļiem
- aizsargājamā ap notekūdeņu pārstrādes un uzglabāšanas vietām
- aizsargājamā ap kapsētām
- aizsargājamā ap valsts nozīmes monitoriņu punktiem un posterjiem
- ekspluatācijas aizsargājamā gar dzelzceļiem
- aizsargājamā ap DUS
- aizsargājamā ap valsts aizsardzības objektu pierobežas joslā

Robežas:

- pagasta robeža
- pilsoties ciemu robežas
- zemes īpašumu robežas (nādas)

Citi apzīmējumi:

- pilsota
- Liepna
- Kruve
- Nēva
- oīms
- apdzīvota vieta
- (bez ciema stāvus)
- kapsētas
- purvi
- oīks un būves
- silvā
- vārdlīnija
- valsts nozīmes ūdensnotekūtes

Citi apzīmējumi:

- pilsota
- Liepna
- Kruve
- Nēva
- oīms
- apdzīvota vieta
- (bez ciema stāvus)
- kapsētas
- purvi
- oīks un būves
- silvā
- vārdlīnija
- valsts nozīmes ūdensnotekūtes

Citi apzīmējumi:

- pilsota
- Liepna
- Kruve
- Nēva
- oīms
- apdzīvota vieta
- (bez ciema stāvus)
- kapsētas
- purvi
- oīks un būves
- silvā
- vārdlīnija
- valsts nozīmes ūdensnotekūtes

